

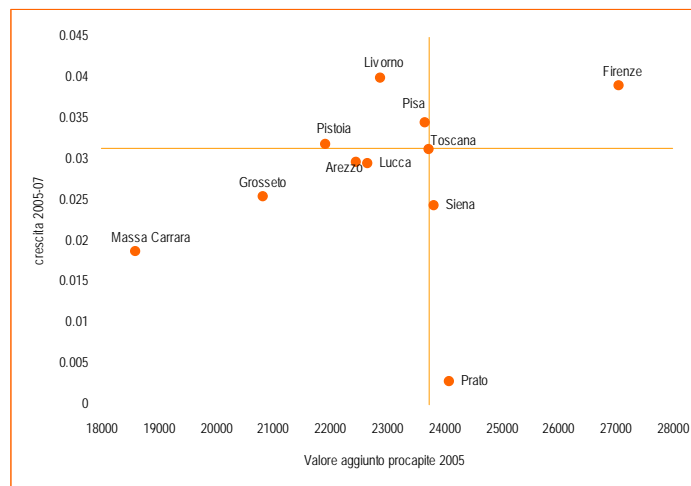
IRPET

L'economia fiorentina nel 2007

Stefano Casini Benvenuti

Firenze, 4 dicembre 2008

PIL procapite e crescita



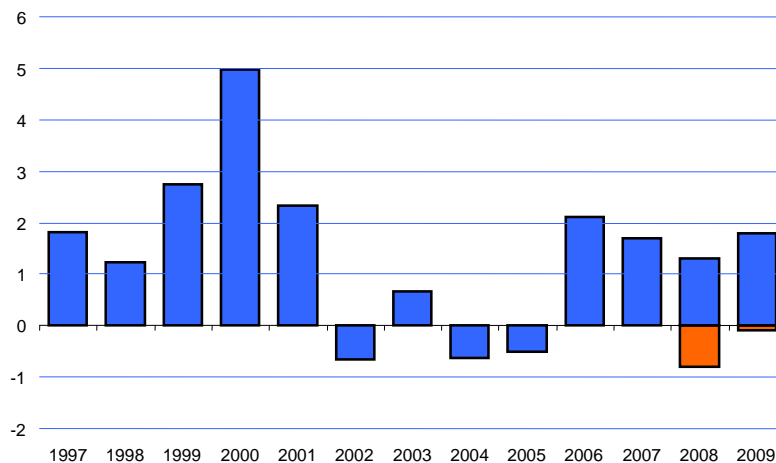
Istituto Regionale per la Programmazione Economica della Toscana

Provincia terziaria

	Procapite	Agricoltura	Industria in s.s.	Costruzioni	Totale servizi
MILANO	154.1	0.2	23.3	4.0	72.5
BOLOGNA	136.8	1.3	24.8	4.8	69.1
ROMA	135.1	0.4	7.6	4.4	87.5
BOLZANO	130.3	4.2	14.1	7.8	73.9
MODENA	126.5	2.0	34.9	5.9	57.2
PARMA	124.6	2.5	29.4	6.1	62.0
MANTOVA	124.3	5.4	34.9	5.8	53.9
FIRENZE	124.1	0.7	19.6	5.1	74.6
TOSCANA	108.9	2.0	21.1	5.6	71.3

Istituto Regionale per la Programmazione Economica della Toscana

La crisi finanziaria: come cambiano le previsioni



Istituto Regionale per la Programmazione Economica della Toscana